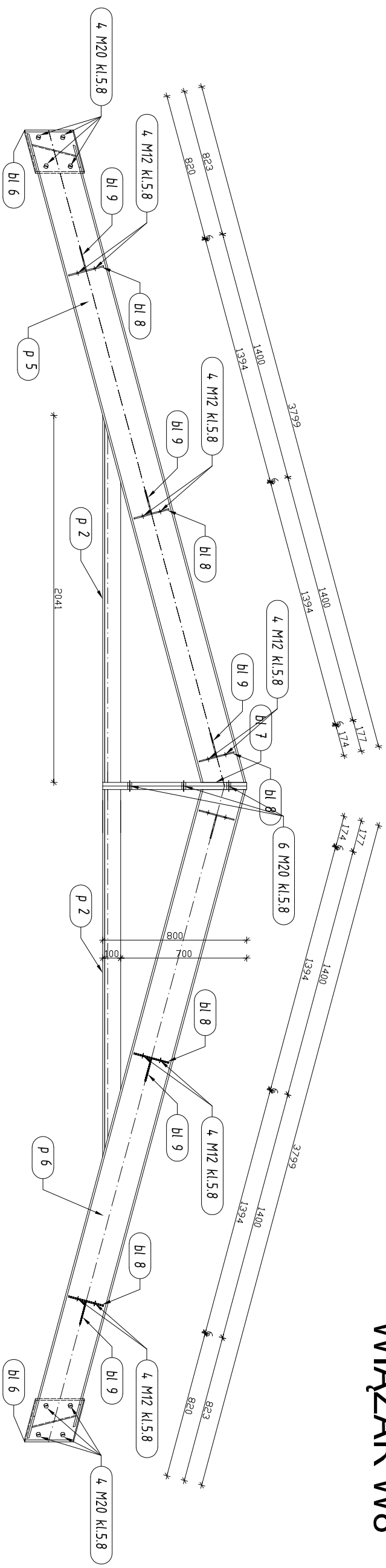
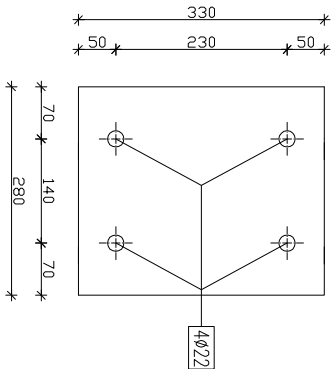


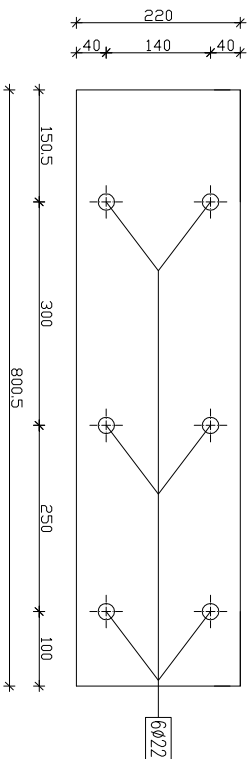
# WIAZAR W8



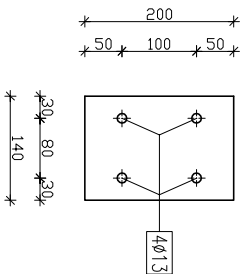
BL6	14x280x330
SKALA 1:10	



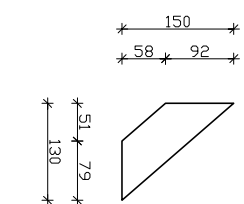
BL7	20x220x800
SKALA 1:10	



BL8	6x200x140
SKALA 1:10	



BL9	6x150x130
SKALA 1:10	



Uwaga:

Na rysunku w miejscach gdzie nie zaznaczono grubości i długości spoin, spawać należy na całej długości styku elementów spoiną grubości  $a = 0,7t$ , lecz nie grubsza niż  $a = 6\text{ mm}$  gdzie  $t$  = grubość cieńszego z łączonych elementów

- Stal ST3SX
- Elektrody EA-1.46
- Połączenia śrubowe kl. 5.8
- Elementy spawać na pełną długość słyku

<b>A.M. NIERUCHOMOŚCI</b>	
Nazwa i adres obiektu:	Rozbudowa Specjalnego Ośrodka Szkolno Wychowawczego w Kolonźniku o budowę sali sportowej wraz z łącznikiem obrobę Kolonźnik, gm. Mikołajki, Pom., dz. nr 17/2, 18/4
Investor:	STAROSTWO POWIATOWE W SZTUMIE ul. Mickiewicza 31 82-400 Sztum
Projektował:	mgr inż. Andrzej Marciniak upr. nr POM/0320/PW/06/11
Sprawdził:	mgr inż. Jerzy Jurec upr. nr 268/Gd/74
Asystent:	inż. Tomasz Kwiatkowski
Tytuł rysunku:	WIAZAR W8
	Nr rys. 26K